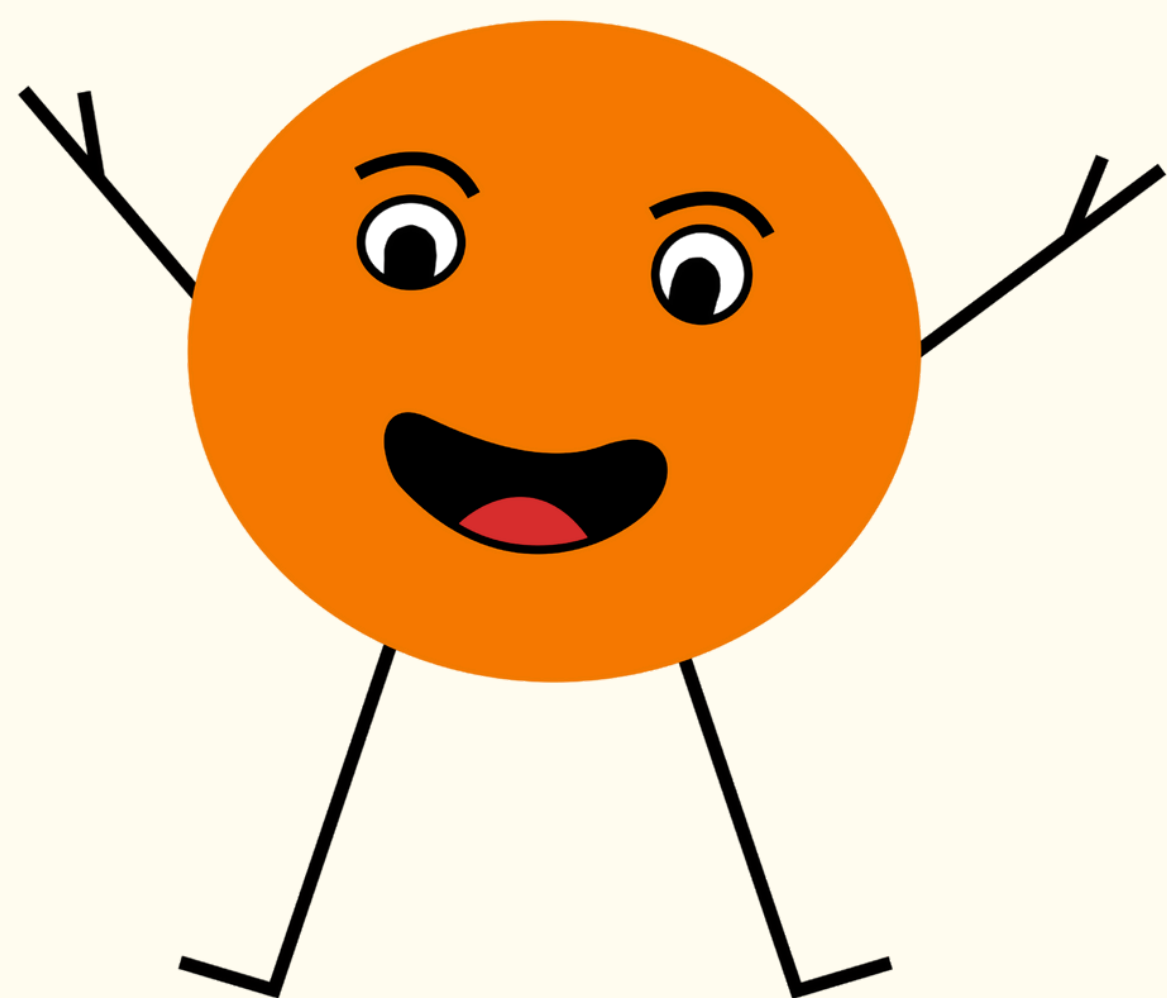
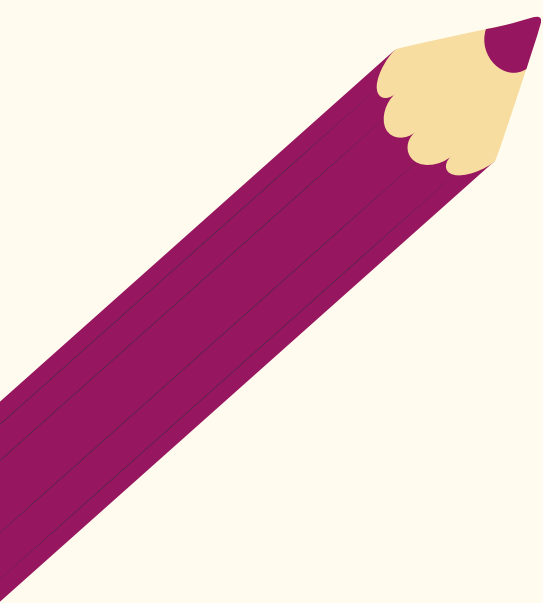


L'HISTOIRE DE SAM

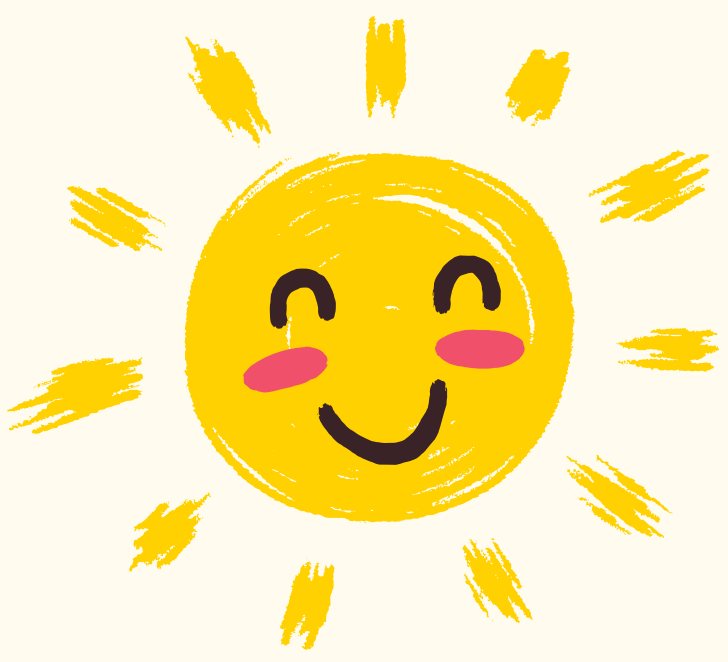


SAM n'entendait pas très bien...
Et un jour, il a rencontré des personnes
qui lui ont apporté un système
extraordinaire et très efficace.



X





LE MATIN

SAM SE DEMANDE

Comment dois-je utiliser mon appareil le matin ?

1. SAM DOIT D'ABORD INSTALLER LA PILE DE L'APPAREIL

Je dois d'abord retirer la protection de la pile



2. PUIS IL DOIT VÉRIFIER LE BON FONCTIONNEMENT DE SON APPAREIL (AVEC DES ADULTES)

Je vais mettre l'appareil dans la main et la fermer pour voir si il siffle



SI L'APPAREIL SIFFLE DANS LA MAIN



SI L'APPAREIL **NE SIFFLE PAS** DANS LA MAIN

- CHANGER LA PILE
- FAIRE ATTENTION À L'INSTALLATION DE LA PILE
- NETTOYER LES EMBOUTS

3. ET IL FINIT EN METTANT SON APPAREIL

Et je finis par mettre l'embout dans l'oreille.



SI L'APPAREIL NE SIFFLE PAS, C'EST TRÈS BIEN



C'EST QU'IL N'EST PAS BIEN POSITIONNÉ

SI L'APPAREIL SIFFLE



LE SOIR



SAM SE DEMANDE

Comment dois-je utiliser mon appareil le soir ?

1. SAM DOIT NETTOYER SON APPAREIL



Pour arrêter mon appareil,
j'ouvre la pile



Pour nettoyer, j'utilise un
chiffon sec

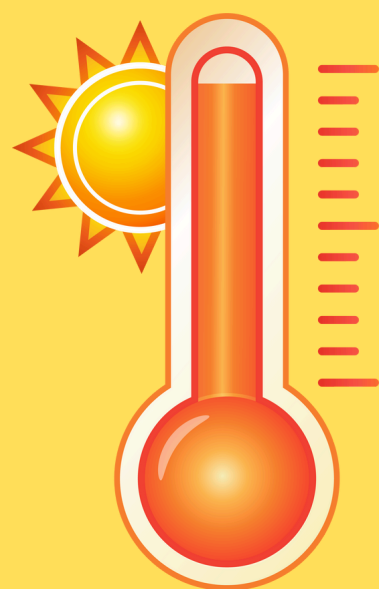


Et à la fin, on nettoie
l'embout de l'écouteur

2. ET IL DOIT PRENDRE SOIN DE SON APPAREIL POUR PRENDRE SOIN DE SES OREILLES



Il ne faut pas mouiller son
appareil dans la douche, le bain
ou à la mer



Il ne faut pas laisser
l'appareil au soleil derrière
une fenêtre



Il ne faut pas faire tomber son
appareil

MAINTENANT, JE VAIS
FAIRE ATTENTION À
MES OREILLES ET À
MES APPAREILLES



POUR BIEN PRENDRE SOIN DE SES OREILLES ET
DE SON AUDITION, IL FAUT SUIVRE LES
CONSEIL DE SAM !

